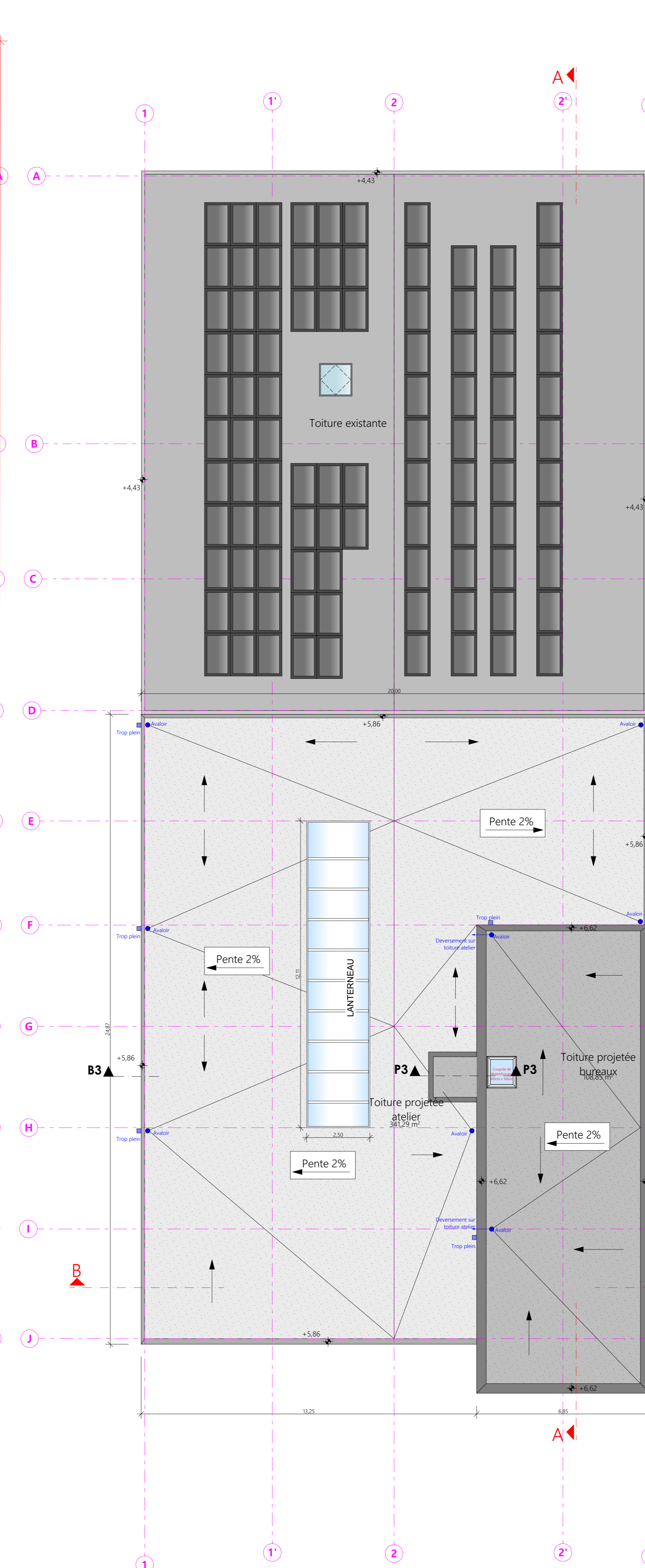
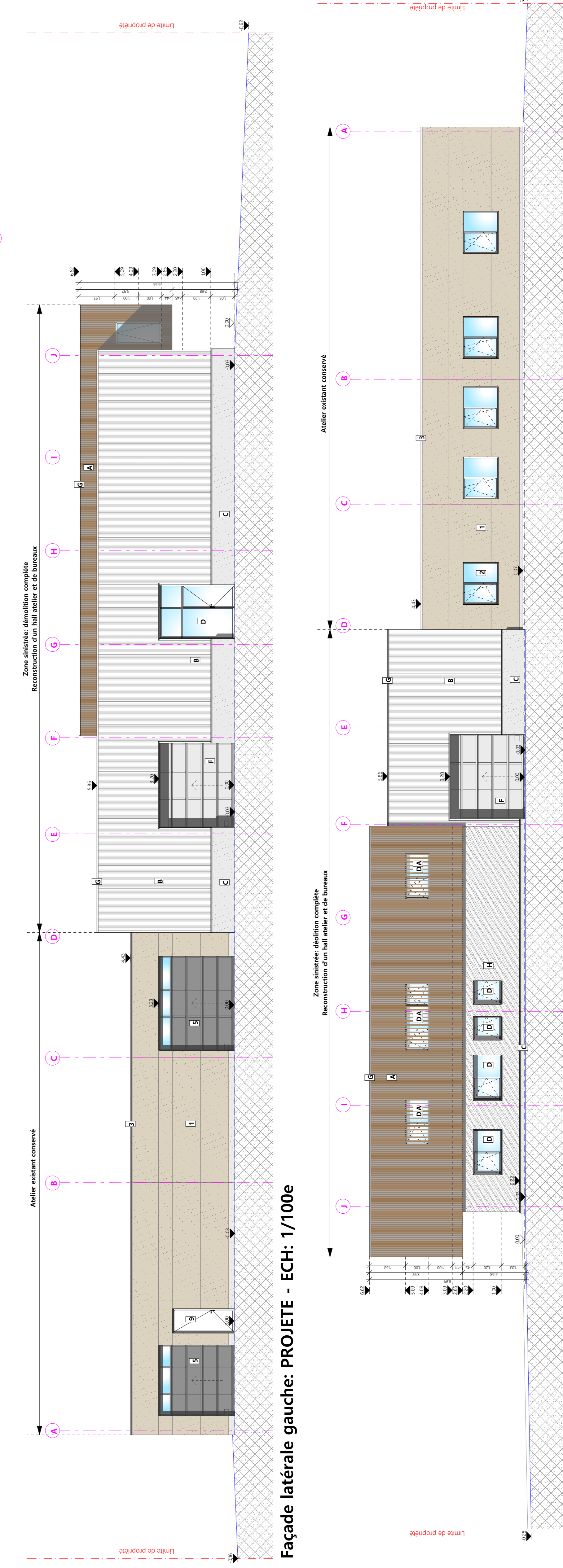
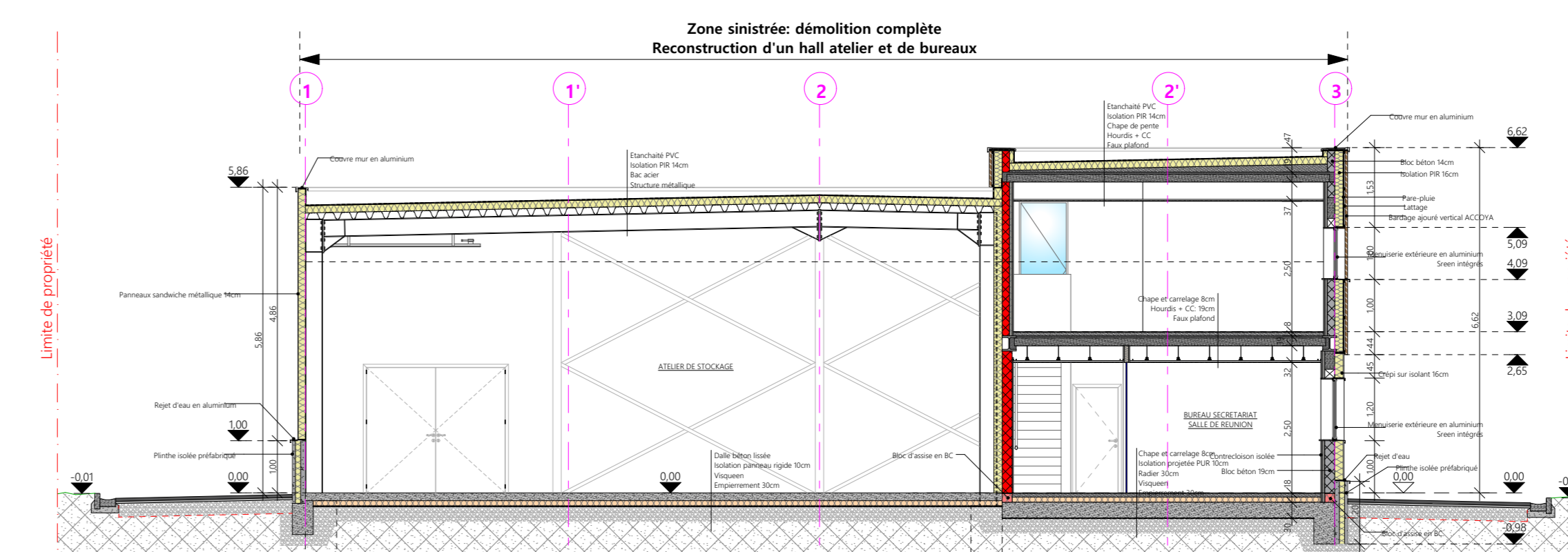
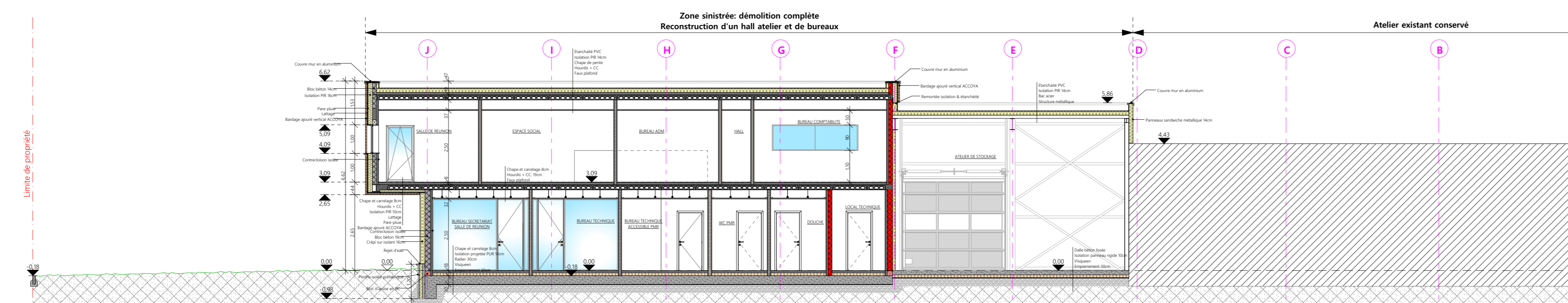


Vue en plan - NIV TOITURE - ECH: 1/100e



- | LEGENDE DE MATERIAUX - Existants | | LEGENDE DE MATERIAUX - Projets | |
|----------------------------------|---|--------------------------------|---|
| 1 | Revêtement béton poliroché - 100 mm épaisseur | A | Revêtement béton poliroché - 100 mm épaisseur |
| 2 | Revêtement béton poliroché en alternance - 100 mm épaisseur | B | Revêtement béton poliroché en alternance - 100 mm épaisseur |
| 3 | Couverture par un dôme en béton - 100 mm épaisseur | C | Revêtement béton poliroché - 100 mm épaisseur |
| 4 | Revêtement béton poliroché - 100 mm épaisseur | D | Revêtement béton poliroché en alternance - 100 mm épaisseur |
| 5 | Revêtement béton poliroché - 100 mm épaisseur | E | Revêtement béton poliroché - 100 mm épaisseur |
| 6 | Revêtement béton poliroché - 100 mm épaisseur | F | Revêtement béton poliroché - 100 mm épaisseur |
| 7 | Revêtement béton poliroché - 100 mm épaisseur | G | Couverture par un dôme en béton - 100 mm épaisseur |
| 8 | Revêtement béton poliroché - 100 mm épaisseur | H | Revêtement béton poliroché - 100 mm épaisseur |
| 9 | Revêtement béton poliroché en alternance - 100 mm épaisseur | I | Revêtement béton poliroché - 100 mm épaisseur |
| 10 | Revêtement béton poliroché - 100 mm épaisseur | J | Revêtement béton poliroché - 100 mm épaisseur |



OBJET DE LA DEMANDE
 Démolition partielle d'un bâtiment existant après sinistre incendie
 Conception de nouveaux bureaux et ateliers
 Avenue Vésale, 13 - 1300 Wavre
 Réf. Cadastre: Wavre 1°DIV / Section B / Parcelle 47n

MAITRE DE L'OUVRAGE
 LUSOBATI sprl - représentée par Monsieur DA SILVA MONTEIRO Antonio
 Avenue Vésale, 13 - 1300 Wavre
 Dossier: AM 567 LUSOBATI

AS BUILT
 27-03-24

DOCUMENTS :
 1/2 Plan/Façades: DEMOLITION Ech: 1/100
 2/2 Plan/Coupe/Façades: PROJETE Ech: 1/100

INDICE	DATE	MODIFICATIONS

Responsable projet: Jean-François JACINTO
 Auteur de projet: Architectural Management
 Collaborateurs: Gérald LECRCS, Virginie RELOT, Boris DUBIANA, Romijn NICOLEME, Benjamin DORNAY, Thibaut PAQUOT

LUSOBATI
 depuis 1999
 Rue de Vésale, 11 - 1510 NAMUR
 Avenue de Jette, 32 - 1081 BRUXELLES
 TEL: 081 52 10 90
 FAX: 081 52 10 99
 www.archiman.be info@archiman.be

De plan est à protéger intellectuellement des auteurs de projet. Toute reproduction même partielle, est interdite sans autorisation écrite de leur-ci. Ce document est en accord avec les règles en vigueur en matière de plan d'opération.